



**Stefan Lahme**  
Optometrist  
(Eidg. dipl. Augenoptiker VDCO)  
und M.Sc. in Vision Science &  
Business  
Bei SICHTBETONT seit 1983,  
Spezialist für Kinderoptometrie,  
Contactlinsen und Binokularsehen.



**Christian Mayerhofer**  
Optometrist VDCO  
M.Sc. in Vision Science (Optometry)



**Verena Paul-Roth**  
Optometristin VDCO  
M.Sc. in Vision Science (Optometry)



**Gabriele Hauber**  
Staatl. gepr. Augenoptikerin VDCO  
Hörakustik-Meisterin



**Katrin Lahme-Münch**  
Staatl. gepr. Augenoptikerin VDCO



**Thomas Weyrauther**  
Staatl. gepr. Augenoptiker VDCO



**Vanessa Mayer**  
Staatl. gepr. Augenoptikerin VDCO



Optische Kohärenz Tomographie (OCT) bei SICHTBETONT: Frühe Hinweise auf mögliche Augenerkrankungen helfen Ihnen und uns, rechtzeitig einen Facharzt hinzuzuziehen.



Rosenstraße C 108  
86633 Neuburg  
Tel. 0 84 31 – 20 03  
info@brillen-burg.de

**SICHTBETONT CITY**  
BURG-ISCHWANG BRILLEN CONTACTLINSEN OPTOMETRIE

Ludwigstraße 36 • 85049 Ingolstadt  
Tel. 08 41 – 13 31 • info@sichtbetont.de

**SICHTBETONT WEST**  
BURG-ISCHWANG BRILLEN CONTACTLINSEN OPTOMETRIE

Am Westpark 6 • 85057 Ingolstadt  
Tel. 08 41 – 99 33 191  
westpark@sichtbetont.de

4 NEUBURGER  
KUNDENSPIEGEL  
**Platz 1**  
BRANCHENSIEGER  
Untersuche 8 AUGENOPTIKER  
89,9% Durchschnittlicher Zufriedenheitswert  
Freundlichkeit: 95,7% (Platz 1)  
Beratungsqualität: 93,6% (Platz 1)  
Preis-Leistungs-Verhältnis: 81,0% (Platz 3)  
Befragte: Kundenspiegel, 9/2018  
MFI Consulting Dipl.-Kfm. Dieter Grett  
www.kundenspiegel.de

7 INGOLSTÄDTER  
KUNDENSPIEGEL  
**Platz 1**  
BRANCHENSIEGER  
Untersuche 18 CITY-AUGENOPTIKER  
88,8% Durchschnittlicher Zufriedenheitswert  
Freundlichkeit: 94,0% (Platz 1)  
Beratungsqualität: 93,6% (Platz 1)  
Preis-Leistungs-Verhältnis: 80,9% (Platz 2)  
Kundenspiegel, 10/2018  
MFI Consulting Dipl.-Kfm. Dieter Grett  
www.kundenspiegel.de, Tel. 0991044601



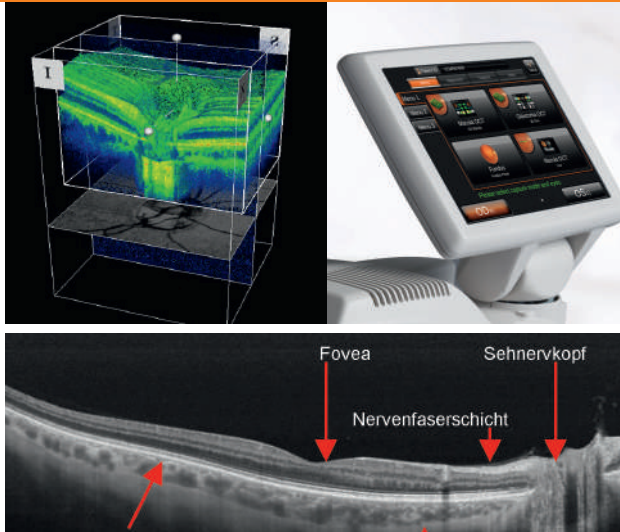
Auch im Internet:  
sichtbetont.de

# SICHTBETONTe Vorsorge



Die SICHTBETONT App:  
Jetzt herunterladen.

# Optische Kohärenz Tomographie (OCT), was ist das?



OCT-Schnittbild

Für viele Menschen ist das Sehen der wichtigste aller Sinne. Eine Sehverschlechterung oder gar eine Erblindung ist somit ein dramatisches Ereignis. Mit der OCT, der Optischen Kohärenz Tomographie, steht ein Instrument zur Verfügung, mit welchem in Sekundenschnelle die zentrale Netzhaut in ihrer Oberfläche und auch den einzelnen Schichten erfasst werden kann. Das geschieht berührungslos und ohne Tropfen.

Eine wichtige Aufgabe der zeitgemäßen Augengesundheitsvorsorge ist es, Erkrankungen in einem möglichst frühen Stadium festzustellen, bevor nicht umkehrbare Schäden eintreten. So können die entsprechenden Therapien eingeleitet und deren Erfolg genauer kontrolliert werden.

## Mehr Sicherheit durch SICHTBETONT OCT

Eine erste Basisuntersuchung dient als wichtiger Referenzwert für künftige Folgekontrollen. Das gilt umso mehr bei familiärer Vorbelastung mit Erkrankungen wie Glaukom, AMD, Diabetes, Hypertonie etc.

**Vor allem bei der Glaukomvorsorge gilt: Alleine den Augendruck zu messen, ohne die Netzhaut zu betrachten, ist nutzlos!**

### TIPP:

Nutzen Sie die **SICHTBETONTe** Technologie zur Früherkennung. Sie ist schnell und unkompliziert. Vereinbaren Sie jetzt einen Termin!

## Folgende Augenerkrankungen sind per OCT frühzeitig feststellbar:

### Glaukom („Grüner Star“)

Glaukom bedeutet nicht alleine erhöhter Augendruck, denn es gibt spezielle Glaukomformen mit einem quasi „normalen“ Augendruck. Unter Glaukom versteht man eine Gruppe von Krankheiten, deren gemeinsames Merkmal die Schädigung des Sehnervs ist. Charakteristisch ist ein Absterben von Nervenfasergewebe, wodurch der Sehnervenkopf blass und ausgehöhlt erscheint und die Netzhautdicke schwindet. Tückisch ist, dass das Glaukom sehr langsam den Sehnerv zerstört und der Betroffene erst sehr spät einen bleibenden Schaden bemerkt.

### Altersbedingte Makula-Degeneration (AMD)

Bei der altersbedingten Makuladegeneration führen Ablagerungen von Stoffwechselprodukten im Bereich des Lesezentrums zu einem beträchtlichen Schaden. Die Lesefähigkeit kann verloren gehen, eine Erblindung tritt aber praktisch nie ein. Es gibt zwei Formen: die häufige trockene (atrophe) und die seltenere, aber rasch fortschreitende feuchte (exudative) Form. Etwa 10% der Patienten leiden an der feuchten Variante. Eine genaue Dokumentation der Ausmaße und Lokalisation ist per OCT möglich.

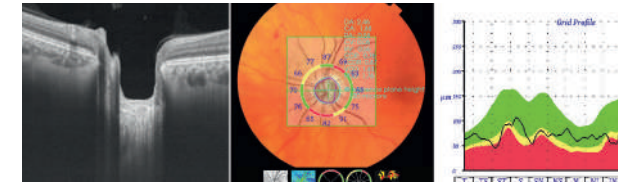
### Retinopathia centralis serosa (RCS)

RCS ist eine Netzhautkrankheit, die bei Menschen zwischen dem 20. und 50. Lebensjahr auftritt. RCS wird beobachtet bei übermäßigem, chronischem Stress, Kortison-Einnahme, nach Organtransplantationen, bei Autoimmunerkrankungen oder Schwangerschaft.

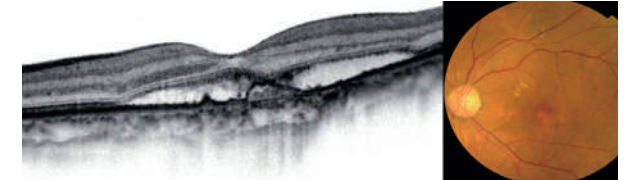
Durch eine kleine Lücke in der isolierenden Pigmentblattschicht tritt Flüssigkeit unter die Sinneszellschicht der Netzhaut aus. Die Patienten bemerken einen Sehverlust, Unschärfe, Wellenlinien. Meist bildet sich die Krankheit von alleine nach zwei bis drei Monaten vollständig zurück, wobei kleine Narben zu dauerhafter Sehschwäche oder Farbwahrnehmungsstörungen führen können. Dank OCT kann der Verlauf exakt bestimmt werden.

### Makulalöcher

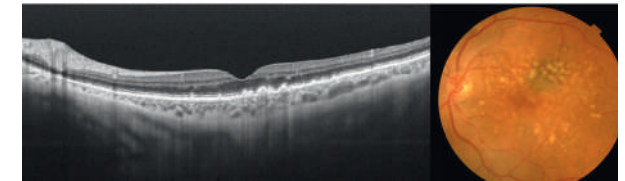
Entsteht ein Loch im Lesezentrum, so ist selbstverständlich das Lesen erschwert. Je nach Aussehen des Loches ist eine andere Verfahrensweise sinnvoll. Mit dem OCT kann eine genaue Einteilung erfolgen.



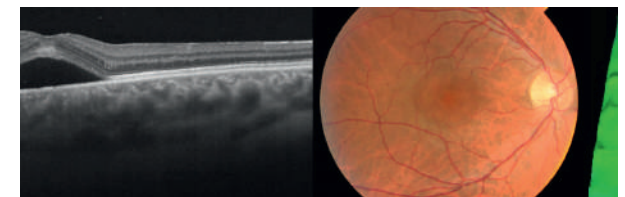
Glaukom (Nervenfasern- und Papillenmessung)



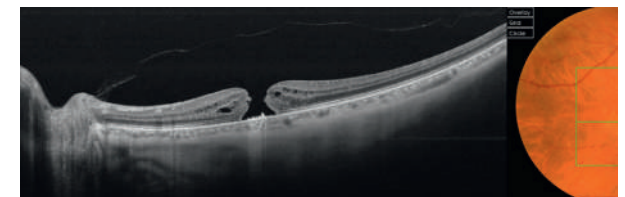
Altersbedingte Makula-Degeneration (AMD)



Makula mit Drusen



Retinitis Centralis Serosa



Makulaloch (Foramen)

## Auch im Blick: die vorderen Augenabschnitte

Eine spezielle Zusatzfunktion ist die Einstellung auf die vorderen Augenabschnitte wie Hornhaut, Bindehaut, Kammerwinkel etc., die wir genau inspizieren. Zudem ermöglicht es uns, neuartige Informationen über den Sitz von Kontaktlinsen zu generieren.